

# exeol surf optimal

## Détergent désinfectant sans alcool pour surfaces et dispositifs médicaux

Solution prête à l'emploi :

- ▶ **Application dispositif médical** : pour le nettoyage et la désinfection par essuyage des surfaces des dispositifs médicaux réutilisables invasifs et non-invasifs.
- ▶ **Application produit biocide** : pour le nettoyage et la désinfection par essuyage des surfaces, du mobilier et des équipements lourds.

- Association synergique originale de deux actifs antimicrobiens (effet SCALE).
- Actif dès 2 min. (bactéricide, levuricide et virucide contre les virus enveloppés).
- Effet de nettoyabilité potentialisé par un surfactant sélectionné pour conférer une faible tension de surface ( $TS < 27\text{mN/m}$ ).
- Large compatibilité avec les matériaux.
- Adapté aux surfaces en contact avec les denrées alimentaires.



SURFACES

### Mode d'emploi

⚠ **exeol surf optimal** s'utilise non dilué.

Lors de la première utilisation, détacher la protection d'inviolabilité de la buse.

1. Déverrouiller la sécurité du spray.
2. Pulvériser uniformément sur la surface de manière à bien couvrir la zone à traiter ( $\pm 6\text{mL/m}^2$ , à 20-30 cm de la surface).
3. Nettoyer la surface par essuyage.
4. Temps de contact : dès 2 min. selon le spectre d'activité recherché. Après le temps de contact approprié, laisser sécher ou essuyer avec une lingette sèche.
5. Ne pas rincer (excepté les surfaces en contact direct avec les muqueuses, les denrées alimentaires ou si une étape de désinfection consécutive est requise).
6. Verrouiller la sécurité après utilisation.

Répéter l'opération de désinfection chaque fois que nécessaire.

### PRODUIT

SANS  
ALCOOL

effet  
SCALE

DÈS  
2 MIN.

### BONNES PRATIQUES



### Présentations commerciales

- Carton 12 x 750mL : EXS0038
- Existe aussi au format lingettes : **exeol wipes optimal** (EXS0041)



Dossier produit disponible sur  
[www.exeol.fr](http://www.exeol.fr)

DM classe IIa

Marquage CE obtenu en 2023



SANTÉ  
**exeol**  
UNE DIVISION SODEL

# exeol surf optimal

Détergent désinfectant sans alcool pour surfaces et dispositifs médicaux

## Propriétés microbiologiques

Conditions de saleté, prêt à l'emploi, 20°C :

	ESSAIS	SOUCHES	TEMPS DE CONTACT
Bactéricide	EN 1276	<i>Pseudomonas aeruginosa</i> , <i>Staphylococcus aureus</i> , <i>Enterococcus hirae</i> , <i>Escherichia coli</i>	2 min.
	EN 13727 EN 16615	<i>Pseudomonas aeruginosa</i> , <i>Staphylococcus aureus</i> , <i>Enterococcus hirae</i>	
	EN 13727 EN 16615	<b>Souches additionnelles :</b> <i>Acinetobacter baumannii</i> (Multidrug-resistant), <i>Escherichia coli</i> (Carbapenem-resistant), <i>Klebsiella pneumoniae</i> (Carbapenem-resistant), <i>Staphylococcus aureus</i> (Methicilin-resistant)	
Levuricide	EN 1650 EN 13624 EN 16615	<i>Candida albicans</i> <b>Souche additionnelle :</b> <i>Candida auris</i>	2 min.
Actif sur <i>Aspergillus fumigatus</i>	EN 13624 EN 17387	<i>Aspergillus fumigatus</i>	30 min.
Tuberculocide	EN 14348	<i>Mycobacterium terrae</i>	30 min.
Virucide contre les virus enveloppés <sup>1</sup>	EN 14476 EN 16777	Virus de la Vaccine <sup>1</sup> souche <i>Elstree</i>	2 min.
Actif sur Norovirus et Rotavirus	EN 14476 EN 16777	Norovirus murin souche S-99, Rotavirus souche SA-11	15 min.
Actif sur Adénovirus	EN 14476	Adénovirus type 5	45 min.

<sup>1</sup> Le Virus de la Vaccine est le virus représentatif des virus enveloppés présentés dans l'Annexe A des normes EN 14476+A2 et EN 16777 et dans l'Annexe B de la norme EN 17111, comme par exemple : Virus de l'hépatite B (VHB) ; Virus de l'hépatite C (VHC) ; Virus de l'immunodéficience humaine (VIH) ; Herpesviridae (Herpès virus) ; Coronavirus ; Virus de la grippe, de la rage, de la rubéole, de la rougeole ; ...

Composition	Caractéristiques	Précautions
Préparation liquide biocide TP2/TP4. Substances actives biocides (% m/m) : Chlorure d'alkyl(C12-16)diméthylbenzylammonium (CAS : 68424-85-1) 0,08% ; Chlorure de didécylidiméthylammonium (CAS : 7173-51-5) 0,16%.	<ul style="list-style-type: none"><li>pH : 6,5 - 7,5</li><li>Parfum : Non parfumé</li><li>Couleur : Incolore</li></ul>	Utilisez les produits biocides avec précaution. Avant toute utilisation, lisez l'étiquette et les informations concernant le produit. <b>UFI : 4C69-M0Y3-T007-XRAW</b>

UNIQUEMENT À USAGE PROFESSIONNEL

FABRIQUÉ EN FRANCE

 Sodel  
190 rue René Barthélemy  
14100 Lisieux, France.  
TEL: +33 (0)2 31 31 10 50  
www.exeol.fr

  
UNE DIVISION SODEL

# exeol surf optimal

Détergent désinfectant sans alcool pour surfaces et dispositifs médicaux

Solution prête à l'emploi:

► **Application dispositif médical:** pour le nettoyage et la désinfection par essuyage des surfaces des

dispositifs médicaux réutilisables invasifs et non-invasifs.

► **Application produit biocide:** pour le nettoyage et la désinfection par essuyage des surfaces, du mobilier et des équipements lourds.

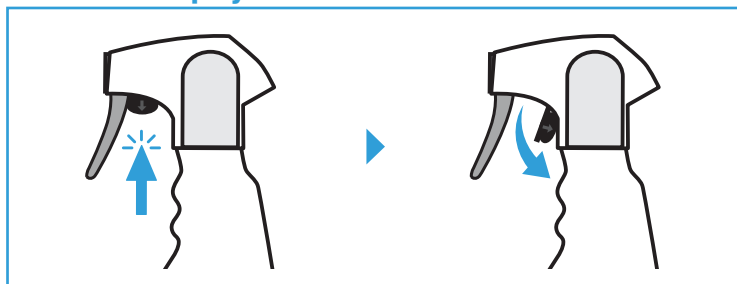
Avant toute utilisation, vérifiez la date de péremption figurant sur l'étiquette.

⚠ exeol surf optimal s'utilise non dilué.

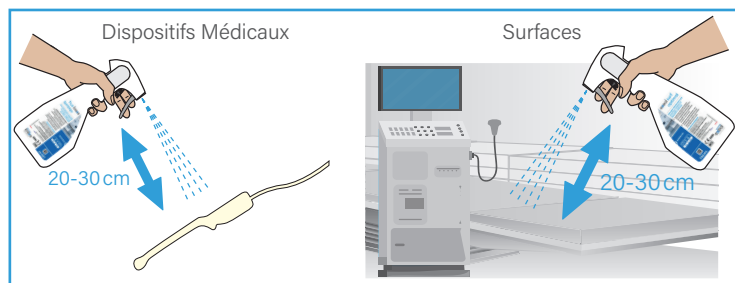


SURFACES

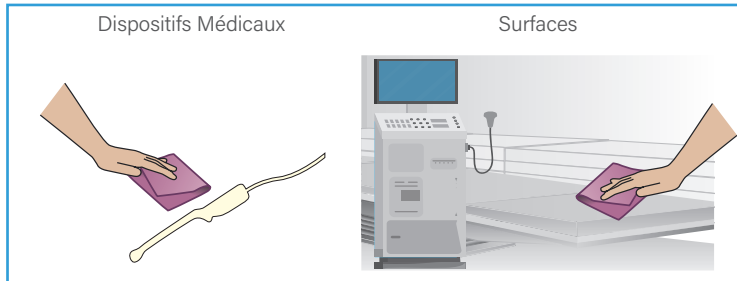
## Flacon 750 mL spray



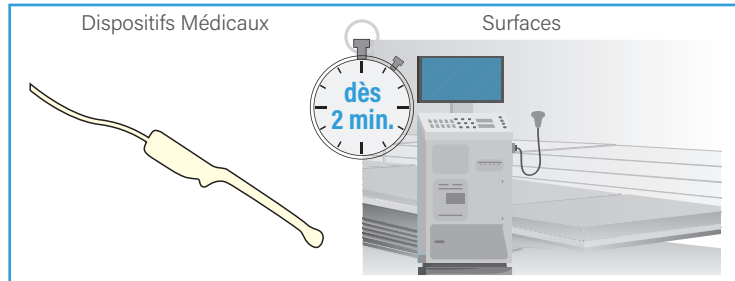
**1** Lors de la première utilisation, détacher la protection d'invulnérabilité de la buse. Déverrouiller la sécurité du spray.



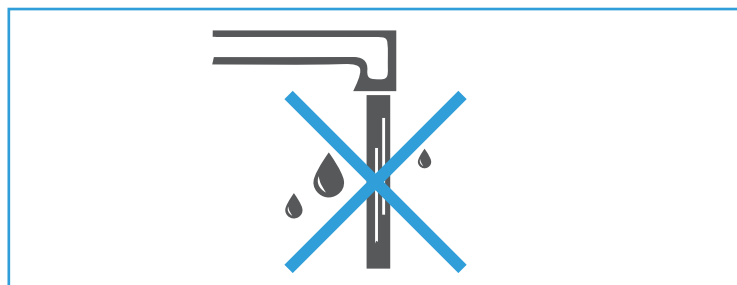
**2** Pulvériser uniformément sur la surface de manière à bien couvrir la zone à traiter ( $\pm 6 \text{ mL/m}^2$ , à 20-30 cm de la surface).



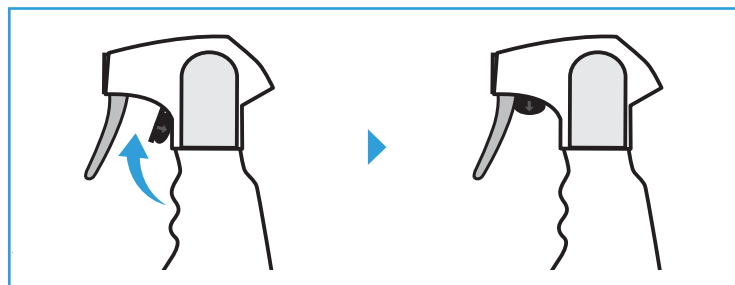
**3** Nettoyer la surface par essuyage.



**4** Temps de contact : dès 2 min. selon le spectre d'activité recherché. Après le temps de contact approprié, laisser sécher ou essuyer avec une lingette sèche.



**5** Ne pas rincer (excepté les surfaces en contact direct avec les muqueuses, les denrées alimentaires ou si une étape de désinfection consécutive est requise).



**6** Verrouiller la sécurité après utilisation.

Répéter l'opération de désinfection chaque fois que nécessaire.

Utilisez les produits biocides avec précaution. Avant toute utilisation, lisez l'étiquette et les informations concernant le produit.

UNIQUEMENT À USAGE PROFESSIONNEL

FABRIQUÉ EN FRANCE

SANTÉ  
exeol

UNE DIVISION SODEL



Dossier produit disponible sur [www.exeol.fr](http://www.exeol.fr)

Sodel  
190 rue René Barthélemy  
14100 Lisieux, France.  
TEL: +33 (0)2 31 31 10 50  
[www.exeol.fr](http://www.exeol.fr)

DM classe IIa  
Marquage CE obtenu en 2023

CE 0459

